


Linea **Rivestimenti** PER FACCIATE

PROTEGGERE
E VALORIZZARE
L'ESTERNO DEGLI EDIFICI



CHIRAEMA
Sistemi per l'edilizia



Colori, effetti e tipologia di finitura
offrono al progettista
infinite possibilità espressive.

Per proteggere al meglio **nel tempo** le facciate degli edifici, Chiraema propone una varietà di finiture attente all'estetica e alla funzionalità.

La linea rivestimenti offre la possibilità di unire in un unico progetto il bello, la qualità, e la durevolezza, caratteristiche prestazionali eccellenti in grado di incontrare le scelte della committenza.



I nostri prodotti sono assicurati con polizza speciale "qualità" AXA.

* Polizza RC Prodotto



Linea **Rivestimenti** PER FACCIATE

FINITURE, FACILI E VELOCI DA APPLICARE,
CONIUGANO LE DIVERSE RICHIESTE DI MERCATO
E LE TENDENZE DELL'ARCHITETTURA CONTEMPORANEA



Chiraema è una società all'avanguardia in grado di concepire e proporre nuovi materiali e nuovi metodi di applicazione. Si colloca con grande elasticità nel panorama dell'edilizia moderna per la capacità di intercettare ed interpretare nel migliore dei modi le richieste della committenza.

Funzionalità ed estetica a garanzia del progettista

La nostra gamma di rivestimenti offre finiture con prestazioni superiori per fornire numerose soluzioni, accattivanti e versatili per il rivestimento esterno degli edifici e adatte a progetti minimalisti o decorativi.

la linea comprende:

- ✓ Rivestimenti acrilici
- ✓ Rivestimenti acril-silossanici
- ✓ Rivestimenti ai silicati
- ✓ Rivestimenti minerali



Protezione contro i microrganismi, e la crescita di alghe e muffe, con un ampio spettro di azione ed elevata durabilità.



Effetto estetico
e prestazioni eccellenti
adatte a qualsiasi scelta
della committenza.

CHIRAEMA
Sistemi per l'edilizia

RIVESTIMENTI ACRILICI - SILICATI - SILOSSANICI

A EFFETTO VERMICOLATO

Composti da resine acriliche o ai silicati di potassio.

Dotati di ottima resistenza meccanica, di elasticità, di tenuta agli agenti atmosferici e di buona idrorepellenza.

Rivestimento Effebi

Rivestimento a base di copolimeri acrilici in emulsione acquosa ad elevato potere riempitivo, eccellente spaltabilità, realizzabile in un'ampia gamma di tinte per esterno altamente resistenti agli UV. Caratterizzato da basso assorbimento d'acqua e bassa presa dello sporco, crea un rivestimento protettivo, isolando le superfici dagli agenti inquinanti e atmosferici.

Rivestimento Effebi HS

Rivestimento ai silicati di potassio stabilizzato ideale per la finitura sui rivestimenti termici a cappotto e nei sistemi deumidificanti, per la protezione di vecchi intonaci e nel restauro dei centri storici. Caratterizzato da elevata permeabilità al vapore acqueo e elevata adesione al supporto.

Rivestimento Effebi RS

Rivestimento a base di silicati in emulsione acquosa dotato di ottima traspirabilità e buona idrorepellenza. Garantisce alle superfici trattate elevata resistenza agli agenti atmosferici e al contempo un pregiato effetto estetico.



✓ **F** grana 1,2 mm



✓ **M** grana 1,5 mm



✓ **G** grana 2,0 mm

A EFFETTO RASATO

Composti da resine sintetiche o resine ai silicati di potassio modificato o resine silossaniche.

Dotati di ottima elasticità, resistenza meccanica e idrorepellenza.

Rustichello

Rivestimento a base di copolimeri acrilici in emulsione acquosa crea un film compatto per la protezione di intonaci tradizionali contro l'aggressione alcalina propria dei supporti cementizi. Caratterizzato da buona traspirabilità e basso assorbimento di acqua, garantisce una protezione durevole nel tempo offrendo un'ampia gamma cromatica resistente agli UV.

Siltex

Rivestimento ai silicati di potassio stabilizzato ideale per la finitura di sistemi di isolamento termico e nel recupero architettonico. Non altera le caratteristiche di traspirabilità dei supporti data l'ottima permeabilità al vapore acqueo. Crea un rivestimento a spessore resistente agli ambienti aggressivi.

Silox

Rivestimento a base di legante acril-silossanico, dotato di elevata idrorepellenza superficiale e traspirabilità. Finitura ideale per intonaci macroporosi, nel restauro e nei sistemi di isolamento termico. Garantisce un'efficace protezione dall'azione di degrado degli agenti atmosferici e chimici, mantenendo inalterate nel tempo le caratteristiche cromatiche delle superfici. Si caratterizza per la bassa presa di sporco e per la varietà cromatica delle tinte realizzabili per esterno.



✓ **F** grana 1,0 mm



✓ **M** grana 1,5 mm



✓ **G** grana 2,0 mm

RIVESTIMENTI MINERALI

Rivestimenti minerali colorati, premiscelati, in polvere a base di calce idrata. Dotati di elevata traspirabilità e resistenza alle aggressioni atmosferiche.



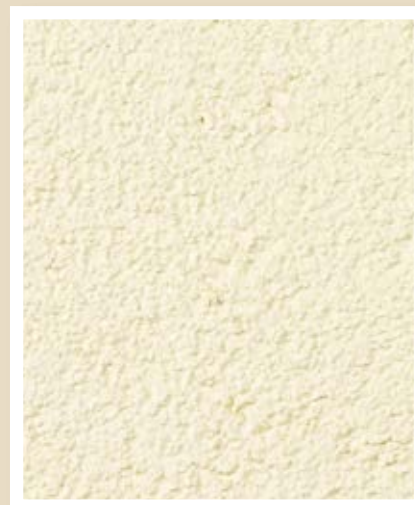
Nuove Terre

Rivestimento a base di calce idrata e leganti idraulici resistente agli agenti atmosferici con ottima permeabilità al vapore acqueo. Batteriostatico e fungistatico naturale, presenta elevata durabilità.



Decorativo

Intonaco minerale di finitura a base di calce idrata, leganti idraulici e materie prime di origine naturale. Dona alle superfici trattate elevata traspirabilità e igroscopicità.



Levanzo

Rivestimento decorativo a base di calce idrata, inerti naturali e ossidi coloranti stabili agli UV. Caratterizzato da elevata resistenza agli agenti atmosferici aggressivi e da alta permeabilità al vapore acqueo.



I NOSTRI STANDARD SONO SEMPRE PIÙ ELEVATI

I Rivestimenti per facciate rispondono ad elevati requisiti in:

- ✓ **Aspetto estetico:** esaltano forme e stili, moderni, classici o rustici, con texture, granulometrie e una vasta gamma di colori.
- ✓ **Resistenza e durata:** proprietà antialga che previene la formazione di muffe, ottima protezione e resistenza a sbalzi termici, vento e agenti chimici, adatti ad ambienti marini e montani.
- ✓ **Praticità:** materiali di prima qualità, facili e veloci nella posa, a bassa richiesta di manutenzione e facilità di pulizia.
- ✓ **Compatibilità ambientale:** nel rispetto dell'ambiente e del territorio circostante.



ACRY4

SICUREZZA PER LE FACCIATE

Acry4 è una finitura per esterni pigmentata a base di speciali copolimeri in dispersione acquosa e inerti altamente riempitivi. Consente di ottenere con soli due strati di prodotto finiture con elevato potere mascherante. Ideale su imperfezioni del supporto dovute a rappezi o disomogeneità superficiali delle pitturazioni sottostanti.

COPRIRE PERFETTAMENTE I RAPPEZZI DI UNA FACCIATA

Il mascheramento di interventi parziali si può ottenere in modo perfetto con Acry 4. **Finitura per facciate con ottime prestazioni e perfetta stabilità del colore. All'applicatore è offerta la massima sicurezza riguardo la stabilità del colore e la capacità coprente del rivestimento.**

Con una vasta gamma di colori e una performance tecnica eccellente Acry4 offre infinite possibilità per ottenere lavori esteticamente gradevoli e di alta resistenza.

Dotato di buona idrorepellenza e traspirabilità al vapore acqueo.

Applicabile su:

- Superfici rappezzate
- Intonaci nuovi e vecchi
- Superfici in calcestruzzo
- Vecchie pitture e rivestimenti di natura organica o minerale, asciutti, compatti, assorbenti e coesi
- Conglomerati di varia natura minerale purché assorbenti



Veloce e pratico nella posa, con elevato potere coprente e mascherante, ACRY4 permette di ottenere il **totale mascheramento** di rappezi ed interventi parziali.



LA NOSTRA LINEA PER IL RIVESTIMENTO DELLE FACCIATE



RIVESTIMENTI ACRILICI - SILICATI - SILOSSANICI

effetto vermicolato

Rivestimento Effebi

Rivestimento murale acrilico

F - grana 1,2 mm
Consumo teorico: ca. 2,2-2,5 kg/mq
Pallet: 33 latte da Kg. 25

M - grana 1,5 mm
Consumo teorico: ca. 2,5-3,0 kg/mq
Pallet: 33 latte da Kg. 25

G - grana 2,0 mm
Consumo teorico: ca. 3,5-4,0 kg/mq
Pallet: 33 latte da Kg. 25

Rivestimento Effebi HS

Rivestimento murale ai silicati

F - grana 1,2 mm
Consumo teorico: ca. 2,2-2,5 kg/mq
Pallet: 33 latte da Kg. 25

M - grana 1,5 mm
Consumo teorico: ca. 2,5-3,0 kg/mq
Pallet: 33 latte da Kg. 25

G - grana 2,0 mm
Consumo teorico: ca. 3,5-4,0 kg/mq
Pallet: 33 latte da Kg. 25

Rivestimento Effebi RS

Rivestimento murale a base di silicati

F - grana 1,2 mm
Consumo teorico: ca. 2,2-2,5 kg/mq
Pallet: 33 latte da Kg. 25

M - grana 1,5 mm
Consumo teorico: ca. 2,5-3,0 kg/mq
Pallet: 33 latte da Kg. 25

G - grana 2,0 mm
Consumo teorico: ca. 3,5-4,0 kg/mq
Pallet: 33 latte da Kg. 25

effetto rasato

Rustichello

Rivestimento murale acrilico

F - grana 1,0 mm
Consumo teorico: ca. 2,3-2,5 kg/mq
Pallet: 33 latte da Kg. 25

M - grana 1,5 mm
Consumo teorico: ca. 3,0-3,5 kg/mq
Pallet: 33 latte da Kg. 25

G - grana 2,0 mm
Consumo teorico: ca. 4,0-4,5 kg/mq
Pallet: 33 latte da Kg. 25

Siltex

Rivestimento murale ai silicati

F - grana 1,0 mm
Consumo teorico: ca. 2,3-2,5 kg/mq
Pallet: 33 latte da Kg. 25

M - grana 1,5 mm
Consumo teorico: ca. 3,0-3,5 kg/mq
Pallet: 33 latte da Kg. 25

G - grana 2,0 mm
Consumo teorico: ca. 4,0-4,5 kg/mq
Pallet: 33 latte da Kg. 25

Silox

Rivestimento murale acril silossanico

F - grana 1,0 mm
Consumo teorico: ca. 2,3-2,5 kg/mq
Pallet: 33 latte da Kg. 25

M - grana 1,5 mm
Consumo teorico: ca. 3,0-3,5 kg/mq
Pallet: 33 latte da Kg. 25

G - grana 2,0 mm
Consumo teorico: ca. 4,0-4,5 kg/mq
Pallet: 33 latte da Kg. 25



RIVESTIMENTI MINERALI

Nuove Terre

Finitura minerale frattazzata

Consumo teorico: ca. 4,5-5,0 kg/mq
Pallet: 60 sacchi da Kg. 25

Decorativo

Intonaco di finitura minerale

Consumo teorico: ca. 3,5-4,0 kg/mq
Pallet: 60 sacchi da Kg. 25

Levanzo

Intonaco di finitura minerale

Consumo teorico: ca. 4,5-5,0 kg/mq
Pallet: 60 sacchi da Kg. 25



SISTEMA DI MASCHERAMENTO

Acry4

*Finitura riempitiva
uniformante
per esterni*

Resa teorica: ca. 5-6 l/mq per mano
Pallet: 33 latte da lt. 14

PER SAPERNE DI PIÙ

Consulta il nostro sito www.chiraema.it per conoscere
tutte le informazioni tecniche sui nostri prodotti.

PLUS: UN NUOVO STRUMENTO

Per sapere con precisione quante confezioni di prodotto servono per realizzare
il tuo progetto consulta la sezione 'plus' del nostro sito. Buon lavoro!



C/da S. Maria Paradiso | 91026 Mazara del Vallo (Tp)
Tel. +39.0923.947363 | Fax +39.0923.948548 | info@chiraema.it
www.chiraema.it

CHIRAEMA
Sistemi per l'edilizia